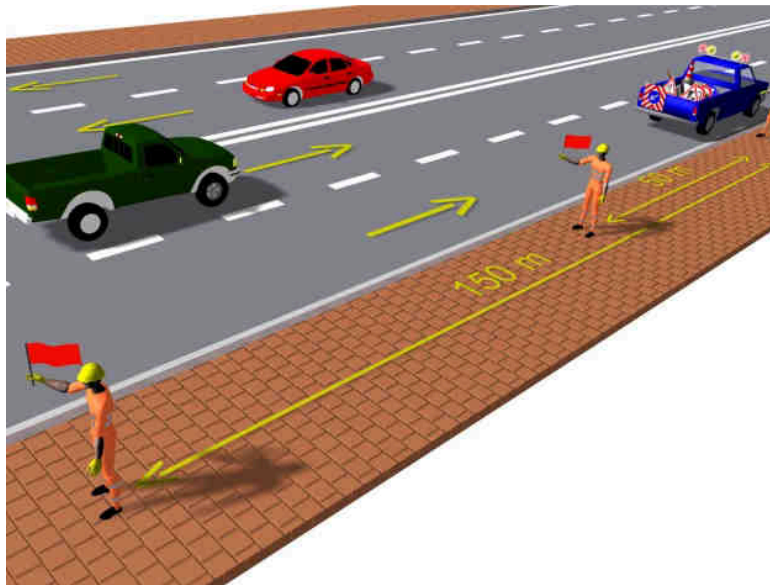




# SICUROAD



## POSA SEGNALETICA STRADALE IN SICUREZZA

### APPLICATIVO SICUROAD – GUIDA

*SICURoad è un prodotto*

**LIBRA**  
SOCIETÀ DI INGEGNERIA SRL

## Che cos'è SICURoad

Sicuroad è un applicativo web che permette di gestire gli schemi, realizzati in autocad, della posa segnaletica stradale in presenza di traffico secondo le indicazioni del codice della strada, del suo regolamento attuativo e del D. Interm. 04/03/2013.

## Cosa fa SICURoad

L'applicativo, accessibile dal cloud pubblicamente, permette di selezionare, in base ad una sequenza di risposte fornite su semplici domande inerenti le caratteristiche della strada e la posizione del cantiere su di essa, lo schema segnaletico desiderato.

## Come funziona SICURoad

All'avvio dell'applicazione web-based (<http://sicuroad.libraing.it>) SICURoad, appare la schermata di fig. 1; inserire il "Nome utente" e la "Password" per gli utenti già registrati; in caso di nuovo utente è necessario registrarsi cliccando su "REGISTRATI GRATUITAMENTE QUI"; si apre quindi la schermata di fig. 2 in cui bisogna inserire i propri dati per effettuare la registrazione gratuita.

Una volta effettuata la registrazione, nel giro di pochi minuti, arriverà all'indirizzo e-mail indicato in fase di registrazione una comunicazione con i codici di accesso da utilizzare per accedere all'applicativo SICURoad (le stesse credenziali devono essere utilizzate per l'accesso a [www.libraing.it](http://www.libraing.it)).

Al primo ingresso l'utente potrà modificare a suo piacimento la password di accesso.

Una volta entrati nell'applicativo (<http://sicuroad.libraing.it>), questi propone una serie di domande legati alla caratteristica della strada e al posizionamento del cantiere su di essa, a partire dal "Tipo di strada" visualizzato in fig. 3. A lato delle possibili risposte ad ogni domanda viene presentato un aiuto alla comprensione - simbolo ?.



fig. 1



fig. 3



fig. 2

Al termine delle domande e delle relative risposte appare lo schema grafico selezionato in bassa risoluzione, schema che, oltre ad essere visualizzato, può essere salvato e/o stampato.

In questo modo l'utente ha a disposizione tutti gli schemi desiderati ai quali può facilmente accedere con semplici risposte ad altrettanto semplici domande.

Qualora l'utente desideri ottenere i file "pdf" in alta risoluzione o il file in formato "dwg" deve semplicemente tornare nel sito [www.libraing.it/prodotti.asp](http://www.libraing.it/prodotti.asp) e seguire le fasi di acquisto all'interno del negozio e-commerce di Libra (per l'accesso utilizzare le stesse credenziali di SICURoad).

## Quanti e Quali sono gli schemi segnaletici oggi disponibili

Dalla attuale banca dati SICURoad è possibile ottenere schemi similari a quelli esemplificati in fig. 4 e fig. 5

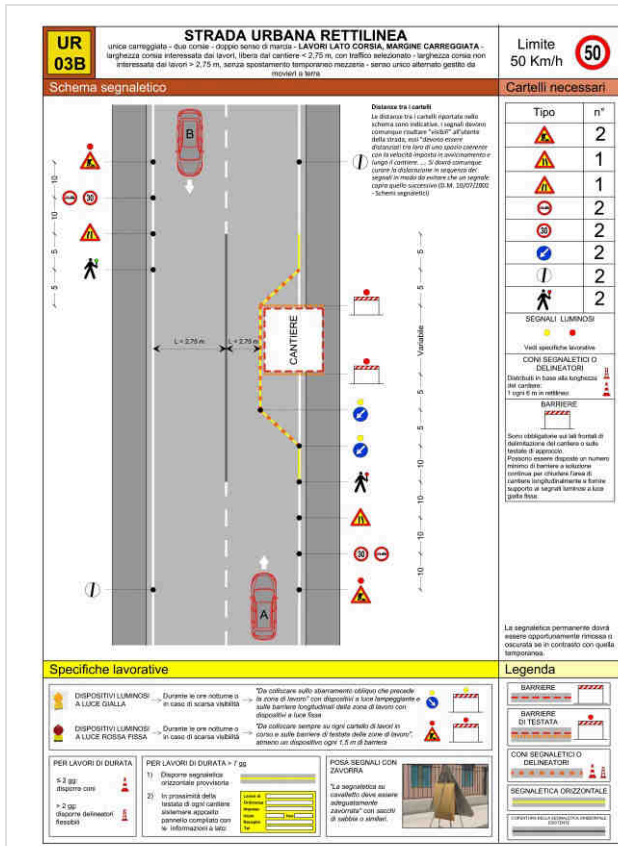


Fig. 4 – Schema esemplificativo UR 03B

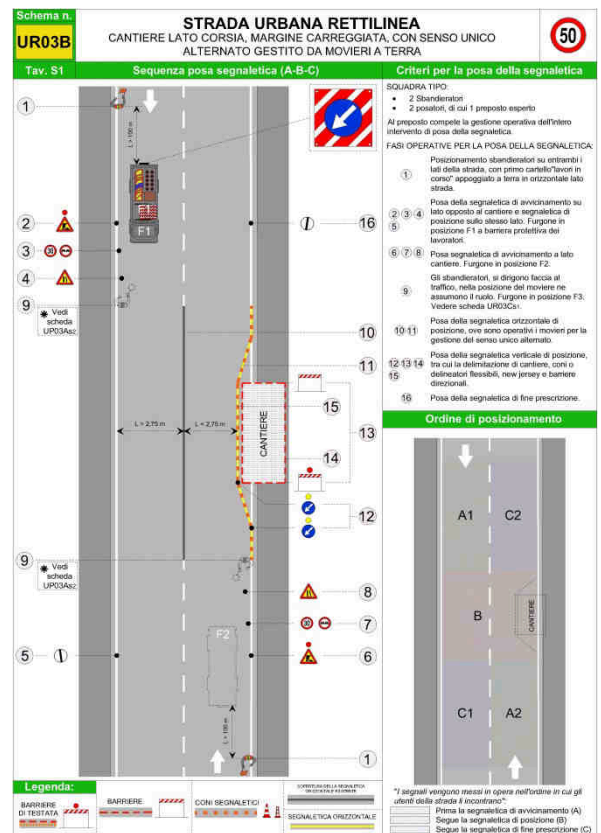


Fig. 5 – Sequenza posa cartelli Schema UR 03B

Ad oggi sono stati realizzati gli schemi segnaletici evidenziati nell'indice sottostante, suddiviso per categoria di strade.

I riquadri con fondo verde si riferiscono agli schemi segnaletici ove sono altresì presenti le tavole indicanti la sequenza di posa dei cartelli, conformemente al D. Intermin. 04/03/2013 e al nuovo Codice della Strada.

### STRADA URBANA RETTILINEA – 22 schede + 9 tavole con sequenza di posa

UR 01	UR 02	UR 03A	UR 03B	UR 03C	UR 04A	UR 04B	UR 04C	UR 05A
UR 05B	UR 05C	UR 06	UR 07	UR 08	UR 09	UR 10	UR 11	UR 12
UR 13	UR 14	UR 15	UR 16					

### STRADA URBANA CURVA – 19 schede + 8 tavole con sequenza di posa

UC 01	UC 02	UC 03A	UC 03B	UC 04A	UC 04B	UC 05A	UC 05B	UC 06
UC 07	UC 08	UC 09	UC 10	UC 11	UC 12	UC 13	UC 14	UC 15
UC 16								

**STRADA URBANA RETTILINEA CON INCROCI – 14 schede**

UI 01	UI 02	UI 03	UI 04	UI 05	UI 06	UI 07	UI 08	UI 09
UI 10	UI 11	UI 12	UI 13	UI 14				

**STRADA URBANA CON ELEMENTI PARTICOLARI – 8 schede + 8 tavole con sequenza di posa**

UP 01	UP 02A	UP 02B	UP 02C	UP 03	UP 04	UP 05	UP 06	
----------	-----------	-----------	-----------	----------	----------	----------	----------	--

**STRADA EXTRA URBANA SECONDARIA RETTILINEA – 52 schede + 14 tavole con sequenza di posa**

ESR 01	ESR 02	ESR 03	ESR 04	ESR 05	ESR 06	ESR 07	ESR 08	ESR 09A
ESR 09B	ESR 09C	ESR 10A	ESR 10B	ESR 10C	ESR 11A	ESR 11B	ESR 11C	ESR 012A
ESR 12B	ESR 12C	ESR 13A	ESR 13B	ESR 13C	ESR 14A	ESR 14B	ESR 14C	ESR 15
ESR 16	ESR 17	ESR 18	ESR 19	ESR 20	ESR 21	ESR 22	ESR 23	ESR 24
ESR 25	ESR 26	ESR 27	ESR 28	ESR 29	ESR 30	ESR 31	ESR 32	ESR 33
ESR 34	ESR 35	ESR 36	ESR 37	ESR 38	ESR 39	ESR 40		

**STRADA EXTRA URBANA SECONDARIA CURVA – 46 schede + 11 tavole con sequenza di posa**

ESC 01	ESC 02	ESC 03	ESC 04	ESC 05	ESC 06	ESC 07	ESC 08	ESC 09A
ESC 09B	ESC 10A	ESC 10B	ESC 11A	ESC 11B	ESC 12A	ESC 12B	ESC 13A	ESC 13B
ESC 14A	ESC 14B	ESC 15	ESC 16	ESC 17	ESC 18	ESC 19	ESC 20	ESC 21
ESC 22	ESC 23	ESC 24	ESC 25	ESC 26	ESC 27	ESC 28	ESC 29	ESC 30
ESC 31	ESC 32	ESC 33	ESC 34	ESC 35	ESC 36	ESC 37	ESC 38	ESC 39
ESC 40								